



SERÁ

que é

LIXO?

Eco Pila, 2025
Cintia Freitas
"Será que é Lixo?"

Projeto gráfico, textos e ilustrações: Cintia Freitas
Revisão: Heloísa Stefan

Dados Internacionais de Catalogação na Publicação (CIP)
(Câmara Brasileira do Livro, SP, Brasil)

Freitas, Cintia

Será que é lixo? / Cintia Freitas ; [ilustração da autora]. -- 1. ed. -- Montenegro, RS : Ed. da Autora, 2024.

ISBN 978-65-01-14383-5

1. Lixo - Eliminação - Literatura infantojuvenil 2. Lixo - Recuperação - Literatura infantojuvenil 3. Reciclagem do lixo - Literatura infantojuvenil 4. Resíduos - Gestão I. Freitas, Cintia. II. Título.

24-225972

CDD-028.5

Índices para catálogo sistemático:

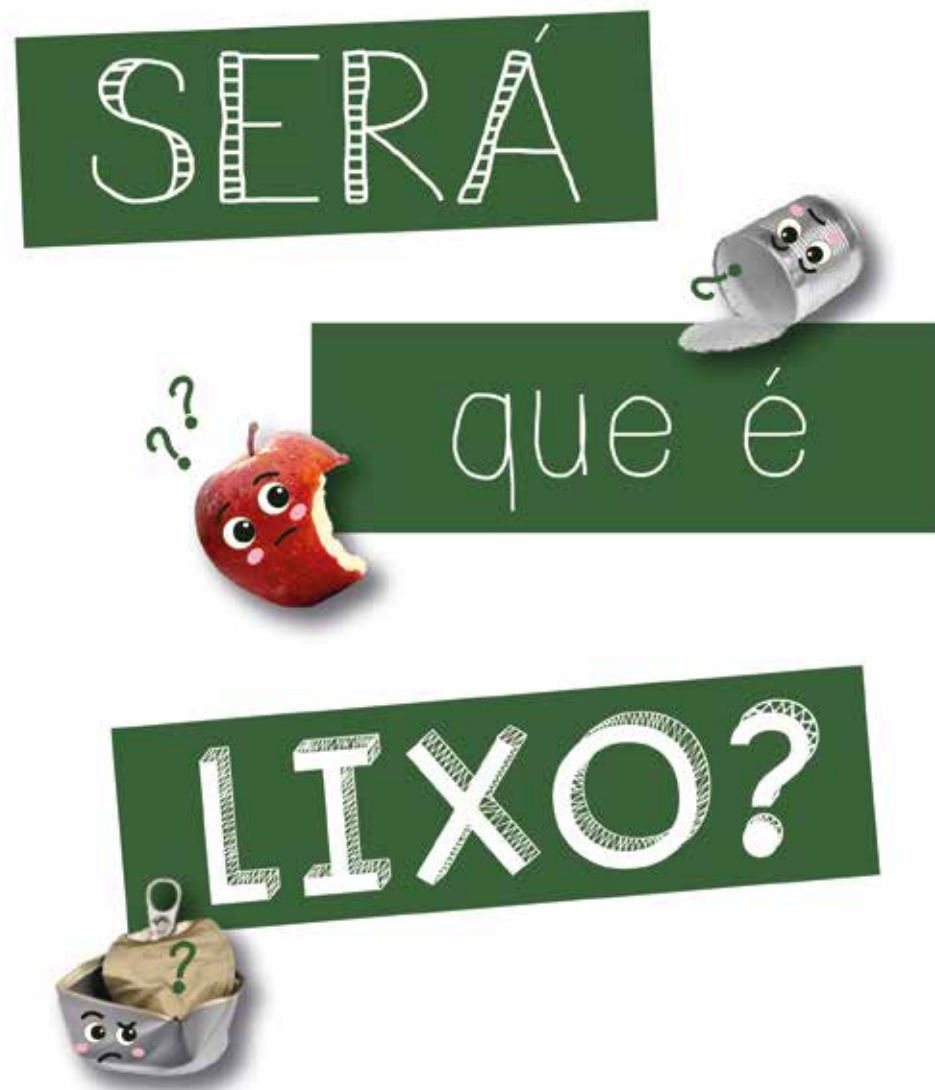
1. Literatura infantil 028.5
2. Literatura infantojuvenil 028.5

Aline Grazielle Benitez - Bibliotecária - CRB-1/3129

Todos os direitos reservados à Autora e ao Projeto Eco Pila.
Se for reproduzir, citar a fonte.

🌐 www.ecopila.com.br

📷 @projetoecopila



eco
pila

VOCÊ SABE O QUE É O ECO PILA?

Criado pelo Núcleo Socioambiental da Associação Comercial, Industrial e de Serviços de Montenegro e Região (ACI) em 2018, o ECO PILA contribui para que a Associação cumpra seu papel de incentivar o desenvolvimento econômico do município. Ele atua fortemente em três eixos:

Meio ambiente

Conscientiza sobre a correta destinação dos resíduos, promovendo uma cultura de cuidado com o ambiente.

Educação

Realiza palestras e outras ações junto a crianças e adolescentes da rede de ensino.

Economia

Você leva os resíduos recicláveis e orgânicos até o ponto de coleta e lá eles são pesados e trocados pela moeda social: o Eco Pila.

Essa moeda pode ser utilizada em empresas locais cadastradas nas cidades de Montenegro e Pareci Novo. As empresas que aderiram ao Projeto e aceitam Eco Pilas dos clientes podem trocá-los por dinheiro junto à agência do Sicredi em Montenegro.

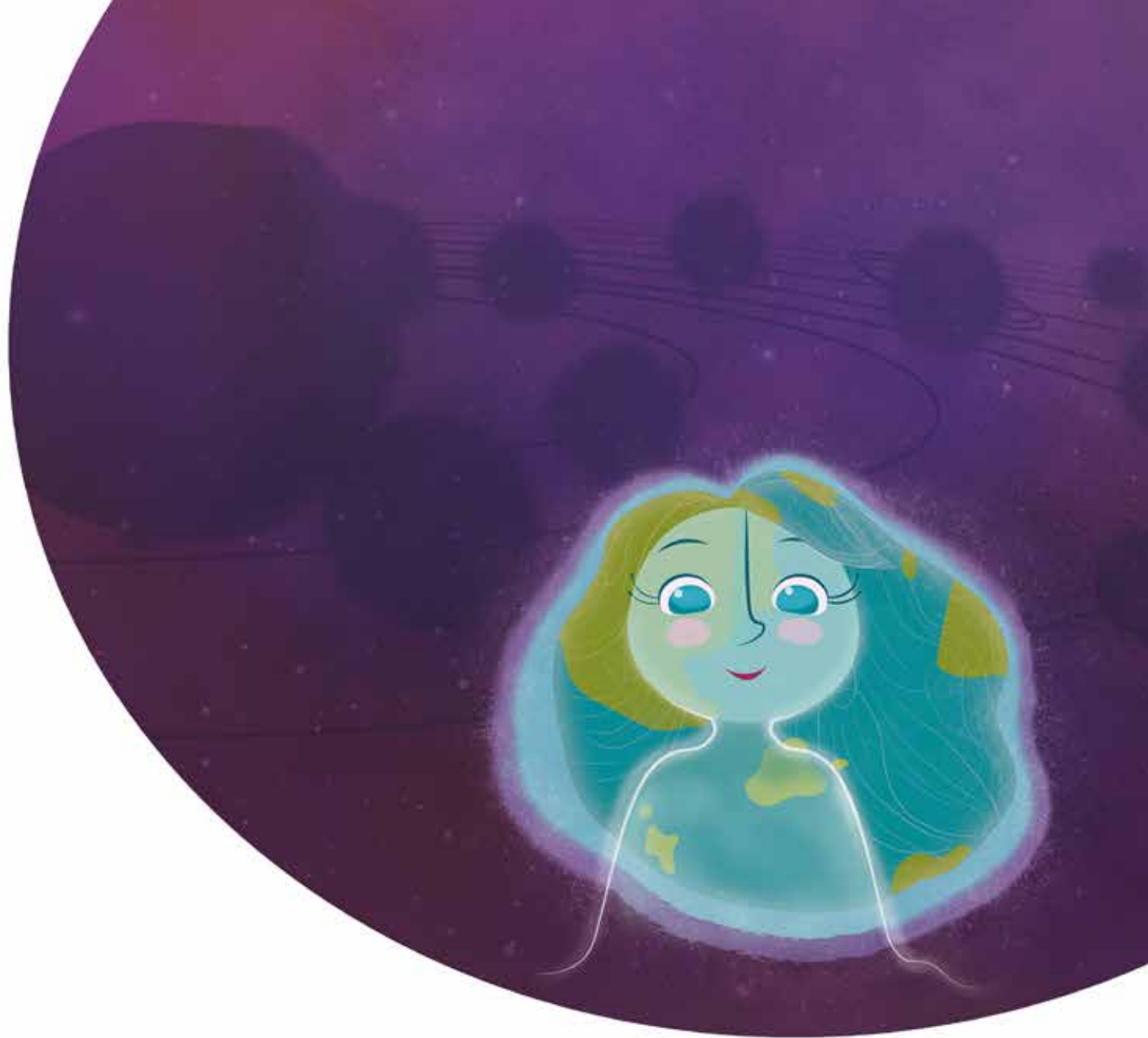
E ainda 10% do valor retorna ao Núcleo Socioambiental do Eco Pila para ser utilizado em ações sociais e sustentabilidade do Projeto.

A moeda circula entre as empresas associadas da ACI que firmaram contrato com o projeto, fomentando o comércio local.



Para saber mais sobre o projeto, acesse:
www.ecopila.com.br

E essa é a minha amiga Terra, o planeta do sistema solar que serve de moradia para os humanos e para muitas outras espécies de animais, vegetais e minerais.



Vivemos todos juntos e, para estarmos felizes e saudáveis, precisamos cuidar uns dos outros.

Mas nos últimos tempos a Terra não tem andado muito bem.

Meu solo e minhas águas estão muito poluídos.

Tenho sentido muito calor!

Meu ar já não é mais tão fresco e limpo como costumava ser.



E você sabe por que isso está acontecendo?

Um dos motivos é o excesso de lixo que vem se acumulando em nosso planeta.

Os seres humanos estão gerando lixo demais! Esse excesso de lixo e o descarte incorreto estão deixando a Terra e todos os seres que vivem nela adoecidos.



Mas nós podemos fazer
uma grande mudança!



Para isso, precisamos nos
unir! Vamos começar?



SERÁ QUE tudo que é colocado na lixeira É LIXO?

A propósito, você sabe qual é a definição de lixo?

Lixo é todo e qualquer material considerado inútil, sem valor, gerado pela atividade dos seres humanos.

Mas, ao separar o lixo da sua casa, grande parte dele deixa de ser algo sem valor e se transforma em resíduo. E resíduo? Você sabe o que é?

Resíduo é todo e qualquer material que pode se transformar na matéria-prima de um novo produto.

E sabe como você pode fazer essa transformação?

Você vai precisar de três lixeiras diferentes, uma para cada tipo de resíduo:

- RESÍDUO RECICLÁVEL
- RESÍDUO ORGÂNICO
- REJEITO



RESÍDUO RECICLÁVEL

O **resíduo reciclável** é dividido em plástico, papel, vidro e metal. Materiais como garrafas, copos, embalagens PET, sacos e sacolas, tampas, frascos de produtos, caneta (sem a tinta), canos e tubos de PVC, embalagens de produtos de limpeza, brinquedos de plástico, entre outros, devem ser descartados limpos e secos. O material reciclável pode ser recolhido pelo serviço de coleta seletiva da cidade, pelos catadores ou pode ser entregue no ponto de coleta do Eco Pila, para assim ser transformado em um novo produto.

Vidros, pilhas, eletroeletrônicos e caixas de leite também podem ser levados ao ponto de coleta do Eco Pila para terem um descarte correto.



RESÍDUO ORGÂNICO

Já o **resíduo orgânico** inclui sobras de frutas e verduras, cascas de ovos, erva de chimarrão, flores, folhas e grama, filtros e borra de café, sachês de chá, guardanapos, papéis e papelões picados sem tinta, comidas cruas e cozidas, restos de carne, ossos e fezes de animais.

Esse tipo de resíduo pode ser compostado, ou seja, transformado em um ótimo adubo para plantas. Essa compostagem pode ser feita em casa ou pode ser entregue no ponto de coleta do Eco Pila.



REJEITO

O **rejeito**, por sua vez, é tudo aquilo que não pode ir para o resíduo orgânico nem para o reciclável, como papel higiênico, absorvente, porcelana quebrada, fio dental, fraldas, elástico, etc., devendo ser colocado no lixo comum.

Esse resíduo é recolhido pelo serviço de coleta seletiva da cidade e vai para aterros sanitários ou lixões.



Você sabe por que em alguns locais as lixeiras são coloridas?

As lixeiras coloridas servem para identificar o material descartado.

A separação correta dos resíduos contribui para que sejam destinados a locais adequados de reciclagem ou descarte.

Ah! Não posso deixar de falar sobre dois profissionais muito importantes para a preservação do meio ambiente!

O **catador de material reciclável**, que realiza um trabalho fundamental, fazendo a coleta e separação dos resíduos recicláveis e levando-os até os pontos de reciclagem para vender, e o **coletor de lixo**, que é o profissional que recolhe o lixo das residências e o coloca no caminhão de coleta.



O trabalho deles deixa
a minha amiga Terra
MUITO FELIZ!

Agora quero contar para você 5 ações importantes para minimizar o impacto dos resíduos gerados pelos seres humanos. Elas são chamadas de 5 Rs da sustentabilidade.

5 Rs



Repensar: Devemos repensar nosso consumo e como fazemos o descarte dos nossos resíduos. Repensar é o início dessa mudança.



Recusar: Precisamos ficar atentos e comprar somente o necessário e escolher produtos duráveis.



Reduzir: “Eu preciso realmente disso?” Faça essa pergunta sempre que for comprar algo novo.



Reutilizar: É possível utilizar novamente alguns objetos que seriam descartados. Reutilize ou dê novas finalidades, sempre que possível.



Reciclar: Reciclar ajuda a diminuir a quantidade de lixo gerado e também reduz a utilização dos nossos recursos naturais.

Viu só? Se descartarmos o lixo corretamente e prestarmos atenção nos 5 Rs, poderemos reduzir muito o acúmulo de lixo.

Juntos faremos uma grande mudança!



Agora que você já sabe bastante sobre lixo e resíduos, e também compreende a importância de cuidar da saúde do nosso planeta, vamos fazer atividades e nos divertir juntos?

COLOQUE NA LIXEIRA CERTA



RECICLÁVEL



ORGÂNICO

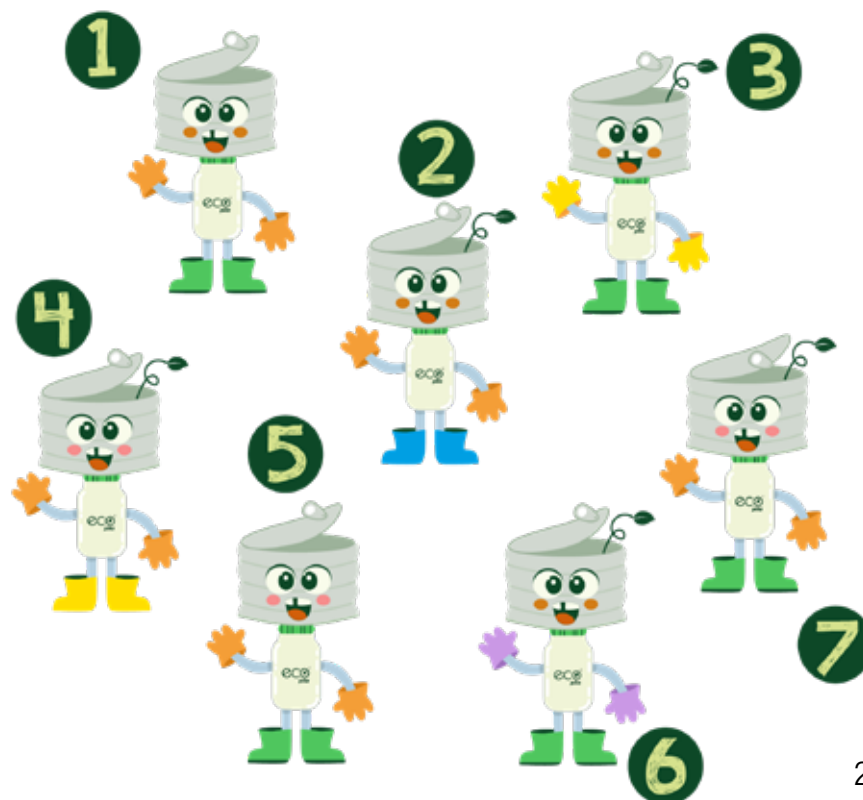


REJEITO

QUAL DELES ?

Siga as pistas abaixo para descobrir quem é o Conrado Reciclado.

- Tem uma plantinha na cabeça
- Usa luvas cor de laranja
- Tem bochechas rosadas
- Usa botas verdes



VAMOS MONTAR UMA COMPOSTEIRA DOMÉSTICA JUNTOS?

Você precisará de:

- 3 baldes de 15 litros com tampa
- 1 torneira
- um pedaço de tela ou TNT
- uma furadeira e um estilete
- ajuda de um adulto
- terra com minhocas

Balde 1 Fure o fundo do balde com a furadeira (broca 4 mm) e faça furos na parte superior do balde (broca 1,5 mm). Os furos maiores servirão para a passagem das minhocas de um balde para o outro; já os furos menores da parte superior servirão como entrada de ar.

Balde 2 Fure o balde 2 como no primeiro e corte com estilete a parte central da tampa, deixando uma borda de 4 cm para apoiar o balde 1. Os furos de baixo servirão para a passagem do chorume.

Balde 3 Na parte lateral inferior do balde 3, faça um furo para colocar a torneira e corte com estilete a parte central da tampa, deixando uma borda de 4 cm para apoiar o balde 2. Coloque uma tela ou um pedaço de TNT embaixo

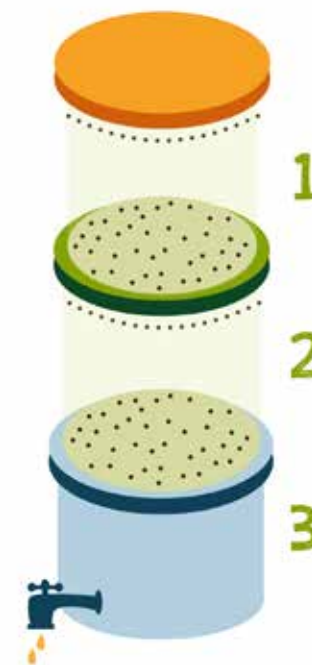
da tampa cortada, pois isso servirá como um filtro para que os resíduos não caiam no último balde. A torneira servirá para a saída do chorume.

O chorume é um biofertilizante que pode ser usado como adubo e deve ser diluído em água, na proporção 9 partes de água para uma de chorume.

Depois, é só colocar o resíduo orgânico no balde 1, cobrir com uma pequena camada de resíduo seco, como serragem, jornal picado ou folhas secas. Já no balde 2, coloca-se um pouco de terra com minhocas. Quando esse primeiro balde ficar cheio, troque-o de posição e de tampa com o balde 2.

A composteira deve ficar em local arejado sem tomar chuva ou sol.

O composto da composteira de baldes pode demorar de 45 a 60 dias para ser usado. Você saberá que ele está pronto quando tiver se transformado numa massa uniforme, sem cheiro e quando não for mais possível identificar resíduos de comida nele.



SUDOKU DO RESÍDUO

Complete esta grade para que haja apenas um de cada item em cada coluna e fileira.



Cintia Freitas é uma artista brasileira que há mais de 15 anos vem deixando sua marca no mundo das artes. É ilustradora e escritora de livros infantis, e também é designer e artista plástica.

Seu trabalho é marcado pela combinação de cores alegres e traços fluidos. A habilidade de transmitir leveza e despertar sentimentos torna sua arte única e cheia de significados.

Cintia é autora de 4 livros infantis, são eles: Alfabeto Saboroso (2023), A amiga privada (2023), Nave Mãe (2021) e coautora do Dicionário Ilustrado dos Sentimentos Escondidos (2018)

Já ilustrou mais de 30 livros infantis e fez inúmeros trabalhos de design gráfico.



eco[®] pila



PATROCINADORES



APOIADORES

agrogen

BioC
CENTRO DE CONTABILIDADE

FARMACIAS
Associadas
FARMAPOP

Mombach
SUPERMERCADO
Cada Dia Melhor Para Você

Sicredi